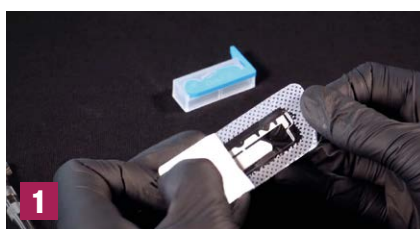


TUTORIAL PER IL MONTAGGIO DELLE MICROLAME SAFE UTILIZZANDO IL SAFE MOUNTING TOOL



1 **APRIRE** il blister della microlama singola, appositamente dotata di un angolo "cieco" per agevolare la rimozione della carta medicale incollata sull'imballo plastico.



2 **PRENDERE** la microlama dal lato della "corona" ovvero il suo esclusivo sostegno non-tagliente che, inoltre, le impedisce di toccare l'imballo perdendo il filo.



3 **APPOGGIARE** la microlama nell'alloggiamento del supporto che si apre e si chiude facilmente aiutandosi con il becco preformato.



4 **PIEGARE** e gettar via la corona: ora la microlama è bloccata nel supporto, senza che sia stata mai toccata preservandone la sterilità.



5 **MONTARE** la microlama al manico dopo averlo aperto svitandolo se si tratta del tipo tradizionale, o ancor più semplicemente usando lo SHARK.



6 **ORA SIETE PRONTI** per lavorare con la microlama, in totale sicurezza come garantito da SAFE !